

Kontakt Daten Ihres Arztes:

Die schonende Behandlung mit der Pro in LIGHT Lasertherapie:

Das minimal-invasive Laserverfahren gibt dem behandelnden Arzt die Möglichkeit die Hämorrhoiden kontrolliert zu schrumpfen und gleichzeitig die Funktion zu Erhalten.

1. Unter Sicht wird die Laserfaser in das Hämorrhoidenpolster genau platziert.
2. Mit der Pro in LIGHT Laserfaser wird die Hämorrhoid von innen heraus gezielt geschrumpft.
3. Durch diese Behandlung bilden sich die Hämorrhoiden langsam zurück.

Vorteile der Laserbehandlung mit dem Pro in LIGHT Verfahren:

- Hämorrhoiden Grad 2 bis 4 können mit dieser Methode behandelt werden
- Die Gewebereduzierung erfolgt zielgenau und somit wird die Wundfläche minimiert
- deutlich reduzierte Blutungsneigung und somit weniger Schmerzen, als offener chirurgischer Eingriff.
- Maximale Erhaltung der Kontinenz
- Bestmögliche Erhaltung von Schließmuskel und Schleimhäuten

Fragen Sie Ihren Arzt nach den Möglichkeiten, 2- bis 4-gradige Hämorrhoiden mit dem Laser zu behandeln

LYSISTECH®

Hauptsitz Vertrieb Deutschland:
Freihamer Str. 2 | 82166 Gräfelfing | Deutschland
Tel.: + 49 (0) 89 89 89 92 90
E-Mail: kontakt@lysistech.com | Web: www.lysistech.com

© 2020 Lysistech AG. Alle Rechte vorbehalten.

Hämorrhoiden

Die schonende Behandlung von Hämorrhoiden mit dem Pro in LIGHT Laser System

Maximal wirksam.



Die effektive Therapie von Hämorrhoiden

Hintergrund

Die schonende Behandlung von Hämorrhoiden

mit dem PrO in LIGHT Laser System

Liebe Patientin, Lieber Patient,

Hämorrhoidalleiden sind nichts seltenes:

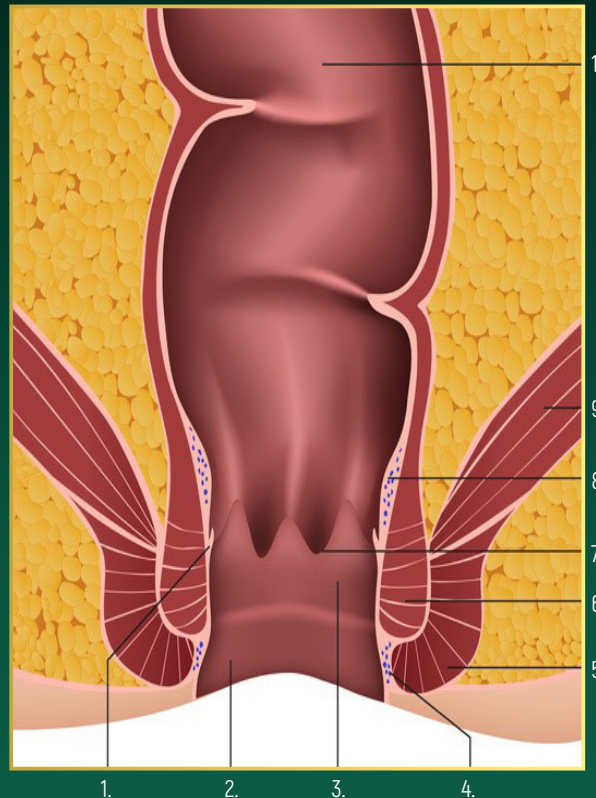
Über die Hälfte aller Frauen und Männer leidet mindestens einmal im Leben unter Hämorrhoidalbeschwerden.

Gesunde Hämorrhoiden bilden den Übergang von Enddarm zum Analkanal. Sie dienen als Gefäßpolster zum Feinverschluß des Afters.

Von einem Hämorrhoidalleiden spricht man erst dann, wenn sich die Gefäßpolster vergrößern.

Typische Symptome sind Schmerzen, Brennen, Juckreiz oder Nässen.

Darstellung des Enddarms



1. Analkrypte 2. Analhaut 3. Analkanal 4. Äußeres Venengeflecht
5. Äußerer Schließmuskel 6. Innerer Schließmuskel 7. Linea dentata
8. Innerer Venengeflecht 9. Beckenboden-muskulatur 10. Rektum

Hämorrhoiden werden in 4 Grade unterteilt:

Hämorrhoiden 1. Grades:

- sind äußerlich nicht sichtbar
- können durch eine leichte Schwellung Juckreiz und Schmerzempfindungen im Analbereich verursachen
- die Gefäßpolster sind vergrößert

Hämorrhoiden 2. Grades:

- diese werden bei der Stuhlentleerung herausgedrückt, ziehen sich aber von selbst wieder zurück
- hier könnte im Stuhl evtl. hellrotes Blut sichtbar sein
- starker Juckreiz und Brennen sind weitere Merkmale

Hämorrhoiden 3. und 4. Grades:

- diese können sich nicht mehr selbstständig zurückziehen
- schon bei körperlicher Anstrengung oder Husten gleiten diese aus dem After heraus
- die Folge sind Blutungen und Entzündungen der Analschleimhaut mit Wundsein