

## Kontakt Daten Ihres Arztes:

### Die Vorteile der STRONG in SPINE Lasertherapie:

- jahrzehntelang bewährtes Verfahren
- kurze Genesungszeit
- reduzierte Narbenbildung, da der Eingriff über einen sehr kleinen Zugangsweg erfolgt
- Minimal- Invasives Verfahren, umliegendes Gewebe bleibt geschont
- keine Vollnarkose erforderlich
- PLDD Verfahren kann ggf. vor einer offenen und aufwändigen OP bewahren

Diese Broschüre informiert Sie über eine Behandlungsmöglichkeit der Bandscheibenvorwölbung.

*Sprechen Sie mit Ihrem Arzt, nur er kann beurteilen, ob dieses Verfahren für Sie geeignet ist.*

 **LYSISTECH®**

Hauptsitz Vertrieb Deutschland:  
Freihamer Str. 2 | 82166 Gräfelfing | Deutschland  
Tel.: + 49 (0) 89 89 89 92 90  
E-Mail: kontakt@lysistech.com | Web: www.lysistech.com

© 2020 Lysistech AG. Alle Rechte vorbehalten.

## PLDD Lasertherapie der Bandscheibe

Die Behandlung von Rückenschmerzen mit dem  
STRONG in SPINE Laser System

### Minimal-Invasiv



Eine moderne Alternative  
zu großen Eingriffen

### Was ist eine Bandscheibenvorwölbung?

Die Bandscheiben erfüllen normalerweise die Funktion von Stoßdämpfern in der Wirbelsäule. Sie bestehen aus dem Faserring und einem gallertartigen Kern.

Zu einer Vorwölbung kommt es, wenn der Faserring beschädigt wird und der Gallertkern auf den Faserring Druck ausübt, und somit die Vorwölbung entsteht.

Wenn diese Vorwölbung Druck auf das Rückenmark ausübt, können leicht bis starke Schmerzen auftreten. Ist eine Nervenwurzel betroffen können auch Taubheitsgefühle oder Lähmungserscheinungen in den Armen oder Beinen auftreten.

*Eine Bandscheibenvorwölbung ist keine Seltenheit. Am häufigsten kommt er bei 30- bis 50- Jährigen vor.*

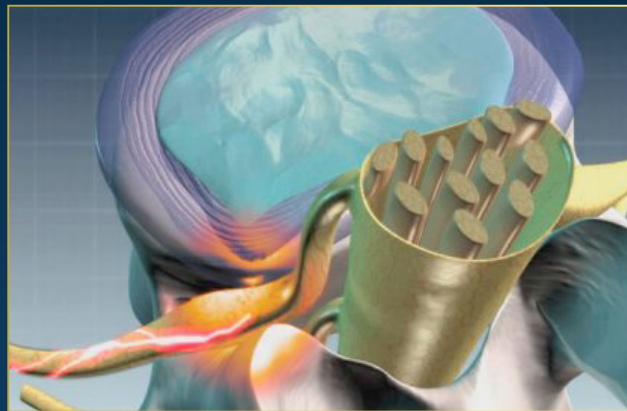
In den meisten Fällen ist die Lendenwirbelsäule betroffen, da hier die Druckbelastung am häufigsten ist. Aber auch die Halswirbelsäule kann betroffen sein.

### Mögliche Ursachen:

In der heutigen Zeit sind Bewegungsmangel und Fehlhaltungen oft begünstigt durch langes Sitzen die häufigsten Ursachen.

Auch falsche Belastung des Rückens und Heben von schweren Lasten, zählen zu den Risikofaktoren.

### Darstellung einer Bandscheibenvorwölbung



Der Faserring ist beschädigt und der Gallertkern drückt die Bandscheibe in das umliegende Gewebe.

### Was ist die PLDD?

Die PLDD = Perkutane Laser Diskus Dekompression, ist eine moderne Methode in der Wirbelsäulenschmerztherapie.

Dabei wird mit Hilfe von Laserenergie die geschädigte Bandscheibe zum Schrumpfen gebracht.

Die Abgabe der Laserenergie unterliegt einer zielgenauen und kontrollierten Dosierung. Unter radiologischer Sichtkontrolle wird eine dünne Hohlnadel in die betroffene Bandscheibe gebracht.

Sie dient während der gesamten Therapie als Zugangsweg. Durch die korrekt positionierte Nadel wird die dünne Laserfaser geführt, über diese die kontrollierte Laserenergie abgegeben wird.

Typische Anwendungsgebiete sind unter anderen Bandscheibenvorwölbungen, kleine Bandscheibenvorfälle und Schmerzsymptomatiken, die ihren Ursprung aus der Bandscheibe haben.